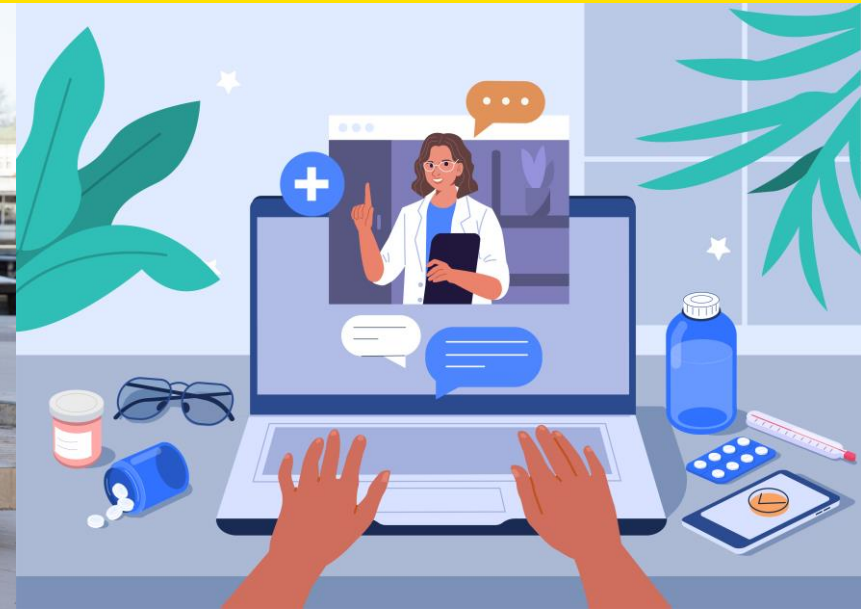


# eHälsoinstitutet vid Linnéuniversitetet – erfarenheter av forskning, utbildning och samverkan inom eHälsa och förväntningar på framtiden



# eHälsoinstitutet vid Linnéuniversitetet

## eHälsoinstitutet

- Tillhör Linnéuniversitetet (Kalmar + Växjö)
- Institutionen för medicin och optometri
- Grundat 2002 – **20 år!**
- Forskning, utvärdering, samverkan och utbildning inom eHälsa
- Tvärvetenskaplig kunskaps- och lärandemiljö

## Presentatörer

- Anna-Lena Nilsson, projektledare, eHälsoinstitutet Linnéuniversitetet ([anna-lena.nilsson@lnu.se](mailto:anna-lena.nilsson@lnu.se))
- Tora Hammar, universitetslektor i hälsoinformatik, eHälsoinstitutet Linnéuniversitetet ([tora.hammar@lnu.se](mailto:tora.hammar@lnu.se))
- Lina Nilsson, universitetslektor i e-hälsa/hälsoinformatik, eHälsoinstitutet Linnéuniversitetet ([lina.nilsson@lnu.se](mailto:lina.nilsson@lnu.se))



# 5

Fem centrala aktiviteter  
de senaste fem åren vid  
eHälsainstitutet



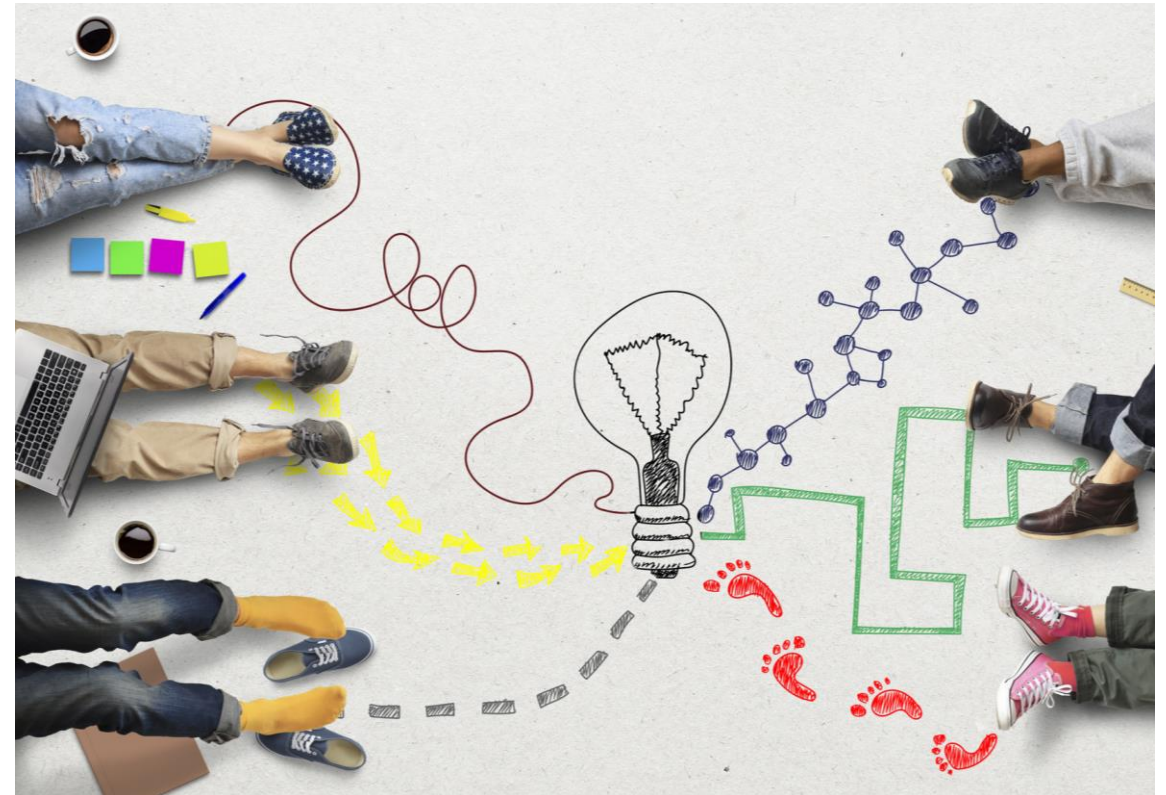


# 1. Utbildning

Masterutbildning i e-hälsa

Uppdragsutbildningar

Kompetensinsatser (profession mm.)



# 2. Samverkan

e-hälsa på Lnu

<https://www.ehealtharena.se/>

## Kunskapsmiljöer Lnu

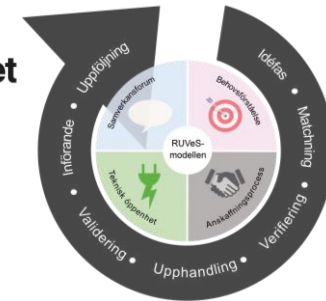


Kunskapsmiljöer – vårt sätt att möta samhällsutmaningar

- Utbildning i förändring
- En ifrågasatt demokrati
- Avancerade material
- Digitala transformationer
- Grön hållbar utveckling
- Hållbar hälsa
- Vatten

<https://lnu.se/mot-linneuniversitetet/kunskapsmiljoer/hallbar-halsa/ehalsa-vid-linneuniversitetet/>

**Linnéuniversitetet**  
Kalmar Växjö



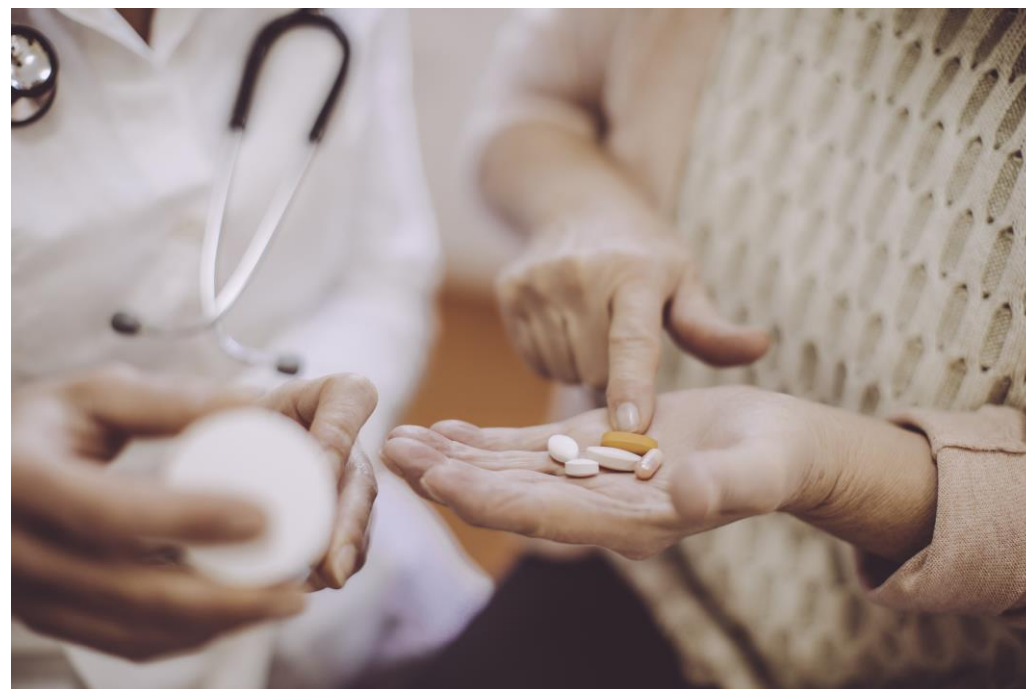
RUVeS – Regional Utveckling inom  
Välfärdsteknologi och ehälsotjänster i  
Samverkan (2016-2019)

*Avgörande steg mot en fungerande ehälsomarknad*



# 3. Forskning - Läkemedel

- Fokusområde sedan start
- Olika perspektiv och metoder
- Projekt och uppdrag inom bland annat
  - *Kliniska beslutsstödsystem*
  - *Effekter och implementering av Nationella läkemedelslistan*
  - *Läkemedelsepidemiologi, register, big data*
  - *Klinisk farmaci*



# *Länkar till några forskningsprojekt läkemedel*

Projekt: eHälsainstitutet studerar effekterna av den nationella läkemedelslistan (NLL)

<https://lnu.se/forskning/sok-forskning/forskningsprojekt/projekt-ehalsainstitutet-studerar-effekterna-av-den-nationella-lakemedelslistan-nll/>

Säkrare läkemedelsanvändning i mötet mellan data- och hälsovetenskap

<https://lnu.se/kunskap-i-rorelse/fokus-e-halsa/sakrare-lakemedelsanvandning-i-motet-mellan-data--och-halsovetenskap/> Projekt: Läkemedelsanvändning vid kranskärlssjukdom

Projekt: Dåtida data för att förebygga framtida frakturer

<https://lnu.se/forskning/sok-forskning/forskningsprojekt/projekt-datida-data-for-att-forebygga-framtida-frakturer/>

Projekt: Läkemedelsanvändning vid kranskärlssjukdom: <https://lnu.se/forskning/sok-forskning/forskningsprojekt/projekt-lakemedelsanvandning-vid-kranskarlssjukdom/>





# 4. Forskning - Big data

- Ingår i Linnéuniversitetets spetsforskningscentra inom AI och Big data
- Flera projekt tillsammans med forskare inom datavetenskap
- Doktorandprojekt ”Big data and health information - Reuse of healthcare data”

<https://lnu.se/disa>



## Linnaeus University Centre for Data Intensive Sciences and Applications

DISA är Linnéuniversitetets spetsforskningsmiljö som arbetar med insamling, analys och nyttogörande av stora datamängder. Centrat har sin tyngdpunkt inom datavetenskap, men har ett mångvetenskapligt perspektiv genom ett samarbete mellan forskare från universitetets samtliga fakulteter.



## E-health – Improved Data to and from Patients

Forskningen inom e-hälsoområdet vid Linnaeus University Centre for Data Intensive Sciences and Applications (DISA) kommer att resultera i nya metoder för systematisk datainsamling, övervakning och visualisering av olika medicinska värden.





# 5. Forskning - eHälsa för hållbar vård och omsorg i Kronoberg

Samverkansprojekt Region Kronoberg & Linnéuniversitetet, 2020-2023

Forskningsledare: Stefan Lagrosen, Linnéuniversitetet

Finansierat av Familjen Kamprads stiftelse

Fyra delprojekt:

A - *Stöd till regionens ledarskap i den digitala omställningen*

B - *Egenmonitorering – ett digitalt användarverktyg och arbetssätt*

C - *Digitalisering av patientkommunikation*

D - *En stödstruktur för effektiv och stödjande digital utveckling*

Individens fokus

Verksamhetsfokus

Samverkan i fokus



# 5

eHälsainstitutet vid  
Linnéuniversitetet – vad  
händer kommande fem år?



# Samverkan framöver



[Redigera](#) [Ta bort](#)

## 400 miljoner kronor ska satsas på e-hälsa

Region Kalmar län och Linnéuniversitetet har för avsikt att göra en mångmiljonsatsning inom e-hälsområdet under en tioårsperiod.

Tanken är att få nationellt och internationellt genomslag genom att stärka universitetet inom flera områden när det gäller e-hälsa och att öka förutsättningarna för högkvalitativ vård inom både stad och landsbygd. Ambitionen är även att utveckla samverkan med näringslivet och verka för regional tillväxt.

<https://lnu.se/medarbetare/forum/ehalsa-pa-linneuniversitetet/400-miljoner-kronor-ska-satsas-pa-e-halsa/>



[Redigera](#) [Ta bort](#)

## Linnéuniversitetet beviljas att bli en europeisk innovationshubb

Genom det nationella samarbetet Health Data Sweden blir Linnéuniversitetet och eHealth Arena nu en del i en ny internationell EU-satsning på digitala innovationshubbar.

Beslutet fattades under gårdagen när EU-kommissionen utsåg totalt 141 digitala innovationshubbar i Europa. Health Data Sweden, där eHealth Arena och Linnéuniversitetet ingår, är den enda i Sverige med en renodlad inriktning mot hälsa. Den nya EU-satsningen syftar till att företag, invånare och offentliga organisationer i större utsträckning ska använda sig av digital teknik.

<https://lnu.se/medarbetare/forum/ehalsa-pa-linneuniversitetet/linneuniversitetet-beviljas-att-bli-en-europeisk-innovationshubb/>





# Utbildning framöver

- Magister + omarbetad masterutbildning
- Professionsutbildningar
- Nya fristående kurser
- Internationella kurser
- Uppdragsutbildningar



<https://lnu.se/mot-linneuniversitetet/kunskapsmiljoer/hallbarhalsa/ehalsa-vid-linneuniversitetet/#utbildning>







**Lnu.se**

<https://lnu.se/ehalsoinstitutet/>

