



# Välkomna till eHealth@LU Symposium

25 – 26 augusti 2022

Lunds universitet, LTH  
Institutionen för designvetenskaper

# eHealth@LU: Joining Forces for Sustainable eHealth Development

- Multi-disciplinärt
- LU partners
- Externa partners
  - Offentlig sektor
  - Privat sektor
- Nationella partners
- Internationella partners
- Initial period 2017-2020
- Förlängning 2020-2022

The screenshot shows the homepage of the eHealth@LU website. At the top left, the logo reads "eHealth@LU" above "FACULTY OF ENGINEERING, LTH". To the right is the "LUND UNIVERSITY" logo. A navigation bar contains links for "About us", "Collaborative partners", "Activities", "Outcomes", and "Contact", along with a search box labeled "Search lth.se" and a "SEARCH" button. The main content area features a large image collage of people in various settings: a meeting around a table, a person using VR, and a seminar. A semi-transparent "Activities" box is overlaid on the bottom left of the collage, containing the text "Workshops, seminars, matchmakings, common projects" and a right-pointing arrow. On the right side, there are three vertical panels: "Calendar" with a seminar announcement for "eHealth@LU: SAVE THE DATE!" on June 4, 2020; "NEWSLETTER" for May 2020; and "Contact" information for Gudbjörg Erlingsdóttir, including her title, email, and phone number. Navigation arrows are visible at the bottom right of the main image area.

# eHealth@LU

## Vårt mål:

- Att bidra till en hållbar digital utveckling inom hälsa och vård - för detta behövs flerdisciplinär forskning och samverkan mellan forskare, företag och vårdsektorn

## Plan:

- Att initiera möten och samarbeten mellan olika partners (akademi, offentliga och privata organisationer) som leder till forskning och utveckling inom området. I detta ingår att vara en tink-tank för nya idéer, att konkretisera några av dem till olika samarbeten samt förmedla kunskap inom området

# Vi som arbetar med plattformen

- Günter Alce – biträdande koordinator
- Susanne Frennert – biträdande koordinator
- Hajnalka Bodnar – forskningsassistent
  
- *Jessika Sellergren – kommunikatör*
- *Erik Andersson – forskningskoordinator*
- *Robert Olsson IT-support*
- *Service gruppen*



# eHealth@LU



Forskare från sex  
fakulteter



Ca 60 LU forskare



Ca 40 externa partner  
organisationer



över 200 individer in  
nätverket



Fler än 30 event



Över 60 miljoner SEK  
till olika projekt



Otaliga möten



Undervisning och  
Examensarbeten



kontaktförmedling



# Image of the logotypes of the participants' organisations



# Två tillfällen i Almedalen



# De senaste fem åren:



Systemen har blivit bättre



Implementeringen har ökat i alla delar av sektorn



Vi har lärt oss mycket både från forskningen och vårdpraktiken




MEN det finns fortfarande mycket kvar att göra...



# Symposiet: E-hälsa de senaste och kommande 5 åren

Ge ett axplock av det som skett inom e-hälsoområdet de senaste 5 åren



De som presenterar ingår i plattformens partners/nätverk



Representanter från forskningen, offentlig sektor och från företag



Ge utrymme för diskussion och tankar



Vad kan vi förvänta oss ska ske framåt de närmaste fem åren?



25 augusti 2022

FÖRMIDDAG

- 08:30 Registrering & Fika & Mingel
- 09:15 Välkommen & Introduktion
- Kristina Eneroth - Vicerektor, Ansvarig för samverkan vid Lunds universitet
  - Gudbjörg Erlingsdóttir - plattformskoordinator, Lunds universitet
- 09:45 Digifysisk vård på riktigt – lärdomar från primärvården och förbättringspotential för framtiden.
- Doctrin
- Unn Hellberg, Doctrin
  - Susanne Frennert, Lunds universitet
- 10:30 Utveckling och implementering av digitala verktyg i samarbete med praktiken.
- iTACiH
- Boris Magnusson, iTACiH
  - Lena Petersson, Högskola i Halmstad
- 11:10 Hur kan distansvård ge tryggare och närmare vård?
- Cross Technology Solutions AB
- Titti Lundgren och Cathrin Jung, Cross Technology Solutions AB
  - Gudbjörg Erlingsdóttir, Lunds universitet
- 11:50 DISKUSSION @ WRAP UP
- 12:00 LUNCH - 12:30 Rundtur (enligt föränmälan)

25 augusti 2022

EFTERMIDDAG

- 13:30 Trender i distansbesök för luftvägsinfektioner i den skånska primärvården, under och före covid-19 pandemin.
- Veronica Milos Nymberg, Vårdcentralen Laröd i Helsingborg
- 14:00 Digitala system i hemvården och effekter av Covid-19 pandemin.
- Roger Larsson, Lunds universitet
- 14:30 Digitala vårdmöten och primärvården – hur väljer patienter mellan dessa tjänster?
- Linn Mattisson, Lunds universitet
- 15:00 FIKA
- 15:30 Från tråkig byråkrati till drivkrafter för digital disruption - Den nya rollen för offentliga aktörer under den fjärde industriella revolutionen.
- Johan Müllern-Aspegren, Helsingborgs stad
- 16:00 Patientens klagan driver digital utveckling.
- Lena Malmström, Patientnämnden Skåne
- 16:30 DAGENS PROGRAM AVSLUTAS
- 18:30 MIDDAG (enligt föränmälan)  
Plats: IKDC Restaurang

26 augusti 2022

FÖRMIDDAG

- 08:30 Registrering (nya) & Fika & Mingel
- 09:00 Att ersätta digitala besök hos äldre med en etisk situationsmedvetenhet.
- Peter Abdelmassih Waller, Axis Communications
- 09:30 Det är komplicerat - de många utmaningarna med produktdesign inom e-hälsa.
- Mathias Levin, Above
- 10:00 Homomorfisk kryptering som integritetsskydd vid delning av hälsodata.
- Helena Linge, Lunds universitet
  - Rickard Brännvall, RISE ICE
- 10:30 WRAP UP
- 10:45 PAUS
- 11:00 Behöver patienterna fungerande system eller nyttig information — eller både och?
- Isto Huvila, Uppsala universitet
- 11:30 eHälsainstitutet vid Linnéuniversitetet – erfarenheter av forskning, utbildning och samverkan inom eHälsa och förväntningar på framtiden.
- Tora Hammar, Linnéuniversitetet
  - Lina Nilsson, Linnéuniversitetet
  - Anna-Lena Nilsson, Linnéuniversitetet
- 12:00 LUNCH

26 augusti 2022

EFTERMIDDAG

- 13:00 Digital teknik med fokus på välbefinnande.
- Jeanette Eriksson och Jonas Christensen, Malmö universitet
- 13:30 Implementering av AI i hälso- och sjukvården – utmaningar och möjligheter.
- Lena Petersson, Högskola i Halmstad
  - Petra Svedberg, Högskola i Halmstad
  - Jens Nyberg, Högskola i Halmstad
- 14:00 DigiHealth - Hur säljer du framgångsrikt till offentlig sektor?!
- Björn Lagnevik, Innovation Skåne
- 14:30 Framtidens hälsosystem – samhället, individerna och vården i takt.
- Petra Vogt, Region Skånes Framtidskontor samt Nationellt Primärvårdsråd
- 15:00 FIKA
- 15:30 PANELDISKUSSION
- Deltagare:
- Ann-Sofie Mårtensson, Expert Digital Health, RISE
  - Magnus Tägill, ortoped, SUS
  - Boris Magnusson, forskare, grundare av iTACiH
  - mfl
- 16:30 AVSLUTNING

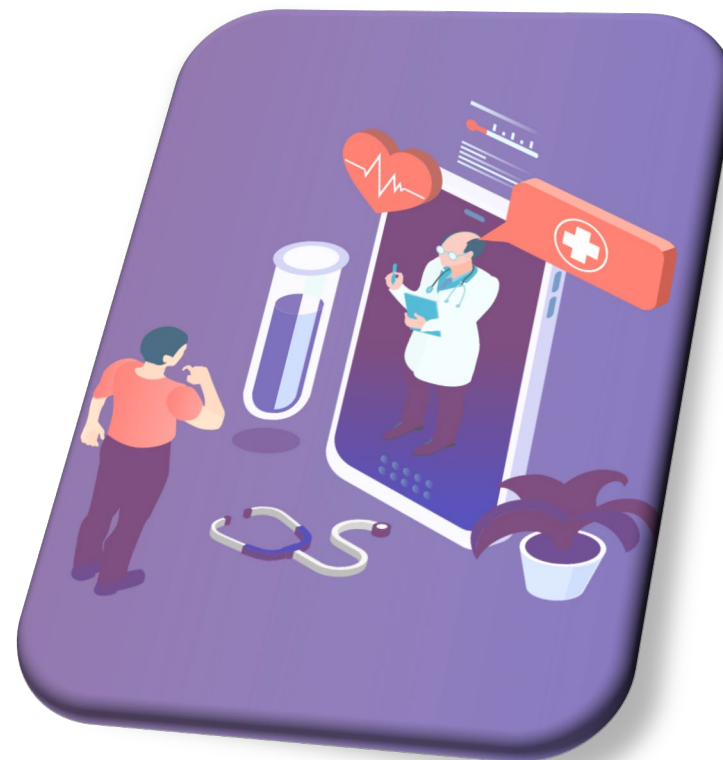


## Deltagande organisationer

- Adove
- Akredo
- Alticare AB
- Arjo Huntleigh AB
- Axis Communication
- Barnläkargruppen Sparta
- Call Knut AB
- Capgemini
- Cerner AB
- Collabodoc AB
- Cross Technology Solutions
- Dianovator AB
- Doctrin
- GlobePatient
- Helsingborg stad
- Högskolan i Halmstad
- Högskolan Kristianstad
- Innovation Skåne
- iTACiH AB
- Joint Academy
- Karolinska Institutet
- Kings College London
- Kommunal
- Lexicon Malmö AB
- Linköpings universitet
- Linnéuniversitet
- LU Innovation
- Lunds kommun
- Lunds universitet
- Malmö universitet
- miThings AB
- Mobile Heights
- MultiHelix
- My-E-Health AB
- OpenLogger Systems AB
- Patientnämnden Skåne
- Pretium
- Prevas
- Region Skåne
- Skånes sjukhus nordväst
- RISE
- Siemens Healthineers
- Sintef Digital
- Skånes kommuner
- Smile Incubator AB
- Sony
- Sownder AB
- Stiftelsen Spinalis
- SUS Skånes universitetssjukvård
- Södra sjukvårdsregionen
- Tietoevry Sweden AB
- UNC AB
- Uppsala universitet

## Utställande organisationer

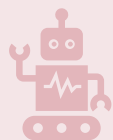
- Alticare AB
- Höskola i Halmstad
- LU Innovation
- Sony
- Stiftelsen Spinalis



Vi börjar med presentationer av två samverkansprojekt och företagen som ingått i dem:



Doctrin och Förbättrade arbets- och patientflöden i primärvården med digitalt Flow



Cross och itACiH och Mellan pod och patienten – vad händer när vården blir digital?



# Förbättrade arbets- och patientflöden med digital Flow

3-årigt pågående forskningsprojekt med finansiering från AFA Försäkring utfört vid Institutionen för designvetenskaper vid Lunds universitet

Vi studerar hur ett digitalt stött patientflöde införs och påverkar vårdpersonalens arbetssätt och arbetsbelastning på vårdcentral jämfört med det analoga patientflödet

Samarbetsprojekt med Doctrin och vårdcentraler i Alingsås och Helsingborg

Projektledare: Gudbjörg Erlingsdóttir, projektdeltagare: Susanne Frennert, Christofer Rydenfält, Veronica Milos Nymberg, Björn Ekman och Mirella Muhic

# Mellan pod och patienten – vad händer när vården blir digital?

2-årigt avslutat forskningsprojekt med finansiering från AFA Försäkring utfört vid Institutionen för designvetenskaper vid Lunds universitet

Vi har studerat hur den digitala vården påverkar vårdpersonalens arbete och arbetsmiljö jämfört med "traditionell" vård och hur vårdpersonalen integrerar de digitala systemen i sitt sätt att arbeta.

Samarbetsprojekt med Cross, itACiH, Region Skåne och Innovation Skåne

Projektledare: Gudbjörg Erlingsdóttir, projektdeltagare: Lena Petersson, Christofer Rydenfält och Björn Ekman